

# MasterTug- Baureihe

- ✓ Schieben, ziehen und manövrieren Sie Lasten bis zu 20.000 kg – ganz mühelos

Die MasterTug-Baureihe bietet eine unübertroffene Manövrierfähigkeit beim Bewegen schwerer, rollfähiger Lasten mit einem Gewicht von bis zu 20.000 kg. Dank eines einzigartigen Gewichtsverlagerungsprinzips bewegt die MasterTug-Baureihe schwere Lasten und behält dabei eine kompakte Grundfläche bei – ideal für präzise Bewegungen auf engstem Raum.

Mit ergonomischen Bedienelementen, einer leichten Lenkung und einem intuitiven Design entlastet der MasterTug den Bediener und ermöglicht es ihm, schwere Lasten mit voller Kontrolle zu bewegen. Ein sicheres Kupplungssystem maximiert Ladungssicherheit und Leistung – für absolute Sorgenfreiheit.



# Vorteile der MasterTug-Baureihe

## Kompakte Grundfläche, enorme Kraft

Dank unseres einzigartigen Gewichtsverlagerungsprinzips bewegt der MasterTug Lasten, die deutlich schwerer und größer sind als er selbst – mit absoluter Präzision und Kontrolle.

## Sicher, effizient und flexibel

Bewegen Sie Lasten sicherer, schneller und effizienter – mit der Flexibilität für den Einsatz in unterschiedlichsten Umgebungen.

## Vollständige Ladungssicherheit

Hydraulische Kupplungen sorgen für eine sichere, unverrückbare Verbindung mit der Last – bei jeder Bewegung.

- ✓ Bewegen Sie bis zu 20.000 kg
- ✓ Steigern Sie die betriebliche Effizienz
- ✓ Ausfallzeiten minimieren
- ✓ Kein Führerschein nötig
- ✓ Emissionsfrei
- ✓ Vollständige Ladungssicherheit
- ✓ Flexible Alternative zu herkömmlichen Materialtransportgeräten



## Typische Anwendungen



### Luftfahrtfertigung & MRO

Bewegen und positionieren Sie große Baugruppen, Verbundbauteile, Flugzeugkomponenten, Triebwerke und mobile Arbeitsbühnen millimetergenau.



### Bau-, Bergbau- und Landwirtschaftsmaschinen

Maximieren Sie die Flexibilität in der Produktion und verkürzen Sie die Taktzeit beim Bewegen von Unterbaugruppen zwischen den Produktionsstufen.



### Automobil- & Nutzfahrzeugindustrie

Schnellere Produktion mit noch mehr Flexibilität beim Bewegen unterschiedlichster Werkzeuge, Komponenten und Ausrüstung.

# Hauptfeatures

## Von Grund auf sicher

Integrierte Hupe, 2-Gang-Wahlschalter, automatische Bremsung, Not-Aus-System und Einklemmschutz-Taster.

## Robust gebaut

Eine massive Stahlkonstruktion bietet die Zuverlässigkeit, die in rauen Industrieumgebungen gefragt ist.

## Hydraulische Kupplungssysteme

Ein sicheres Hydrauliksystem schafft eine untrennbare Verbindung mit der Last und maximiert Kontrolle und Leistung.



## Edelstahl-Optionen

Bewegen Sie Ausrüstung in Reinraumumgebungen sicher – mit Optionen aus hochwertigem 316er-Edelstahl.



## Für schwere Lasten konstruiert

Bewegen Sie schwere Lasten mit einer Maschine, die in Ihr Areal passt: Durch die Übertragung des Gewichts direkt auf das Antriebsrad erzielen Sie maximale Traktion – ganz ohne die große Grundfläche anderer Geräte.

## Auswechselbare Akkus

Leicht wechselbare Akkus maximieren die Verfügbarkeit im Mehrschichtbetrieb – Lithium-Upgrades sind ebenfalls verfügbar.



## In der Anwendung: MasterTug

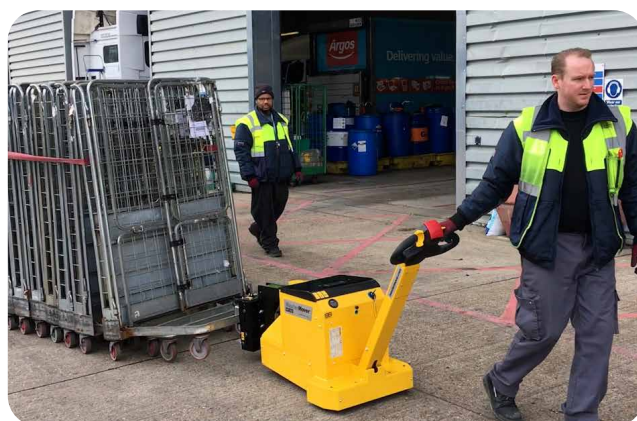
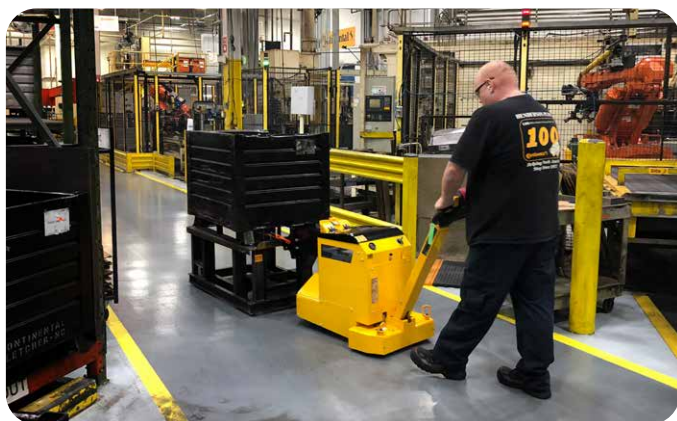


Volkswagen reduziert den Personalaufwand bei der manuellen Handhabung um 50 % mit dem MT300+

Bewegen von 1.500 kg schweren Rohkarossen zu den Prüfstationen in einer entscheidenden Produktionsphase

Kundenspezifische Kupplungslösung für eine sichere Verbindung mit speziellen Transportwagensystemen entwickelt

Die MT300+-Elektroschlepper haben Sicherheit und Produktivität bei Volkswagen gesteigert



## MasterTug-Modelle



MT200  
Bewegt bis zu 2.000 kg



MT1000+  
Bewegt bis zu 10.000 kg



MT300+  
Bewegt bis zu 3.000 kg



MT1200+  
Bewegt bis zu 12.000 kg



MT400+  
Bewegt bis zu 4.000 kg



MT1500+  
Bewegt bis zu 15.000 kg



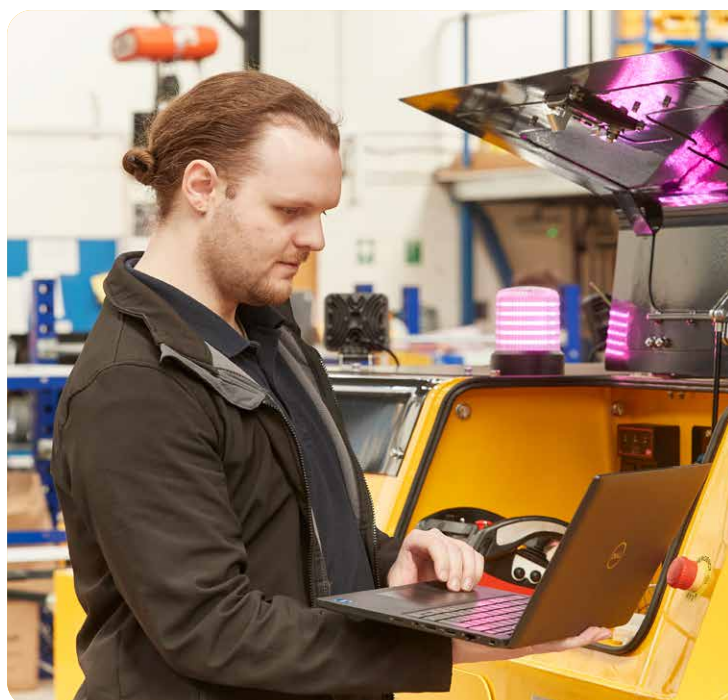
MT600+  
Bewegt bis zu 6.000 kg



MT2000+  
Bewegt bis zu 20.000 kg



MT800+  
Bewegt bis zu 8.000 kg



Vereinbaren Sie  
noch heute ein  
Beratungsgespräch

Erfahren Sie, wie die **MasterTug-Baureihe** Ihre Prozesse beim Bewegen von Lasten transformieren und Ihre betriebliche Effizienz steigern kann.

[vertrieb@mastermover.com](mailto:vertrieb@mastermover.com)  
+49 (0) 2761 83 33 400

