

MasterMover®

Des solutions compactes
pour déplacer efficacement
et en toute sécurité des
charges lourdes

Solutions de tracteurs pousseurs électriques





Découvrez une manutention plus sûre

Optimisez vos processus de manutention grâce à nos tracteurs pousseurs. Conçus pour assurer le déplacement sûr et contrôlé de charges de 70 000 kg et plus, les entreprises des secteurs industriels, du retail et de la logistique font confiance aux tracteurs pousseurs MasterMover pour améliorer leur sécurité et efficacité.

Éliminant la manutention manuelle et réduisant le risque de blessures lors du déplacement des charges, nos timons électriques permettent à un seul opérateur de déplacer des charges lourdes en toute confiance.

De conception innovante, les tracteurs pousseurs permettent de déplacer des charges dans les espaces les plus restreints, avec un maximum de maniabilité et de contrôle. Alternative efficace aux équipements de manutention traditionnels, les tracteurs pousseurs électriques ne nécessitent pas de CACES pour être utilisés, ce qui favorise l'efficacité opérationnelle et la productivité.

Qu'est-ce qu'un tracteur pousseur électrique ?



Le tracteur pousseur électrique est un équipement de manutention conçu pour déplacer des charges lourdes sur roues et sur rails.

Comment fonctionne-t-il ?

Fonctionnant sans CACES, le tracteur pousseur permet de maintenir les charges au sol en toute sécurité. Il utilise deux méthodes clés pour générer de la traction et, par conséquent, la puissance nécessaire pour déplacer des charges lourdes.

Comment est-il alimenté ?

Le tracteur pousseur est alimenté exclusivement par batterie et dispose de plusieurs options en fonction de vos besoins. Celles-ci vont des systèmes de batteries interchangeables sans entretien aux options au lithium pour les environnements de forte activité.

Quels types de tracteurs pousseurs sont disponibles ?

Les tracteurs pousseurs électriques sont disponibles avec ou sans radiocommande, et même en version AGV.

Comment se fixent-ils sur une charge ?

Les tracteurs pousseurs sont disponibles avec différentes options d'attelages afin de réaliser une fixation sûre, sécurisée et robuste entre la machine et la charge.

Les avantages des tracteurs pousseurs électriques



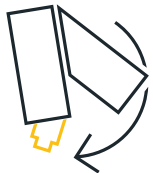
Amélioration de la sécurité

Élimination de la manutention manuelle et réduction de la dépendance aux grues et aux chariots élévateurs.



Efficacité maximale

Augmentation de la productivité et de l'efficacité du travail



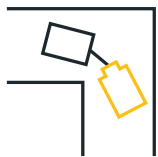
Meilleur contrôle

Un contrôle maximal entre les mains d'un seul opérateur



Zéro émission

Participer aux efforts de développement durable et aux objectifs de réduction des émissions de carbone.



Grande Maniabilité

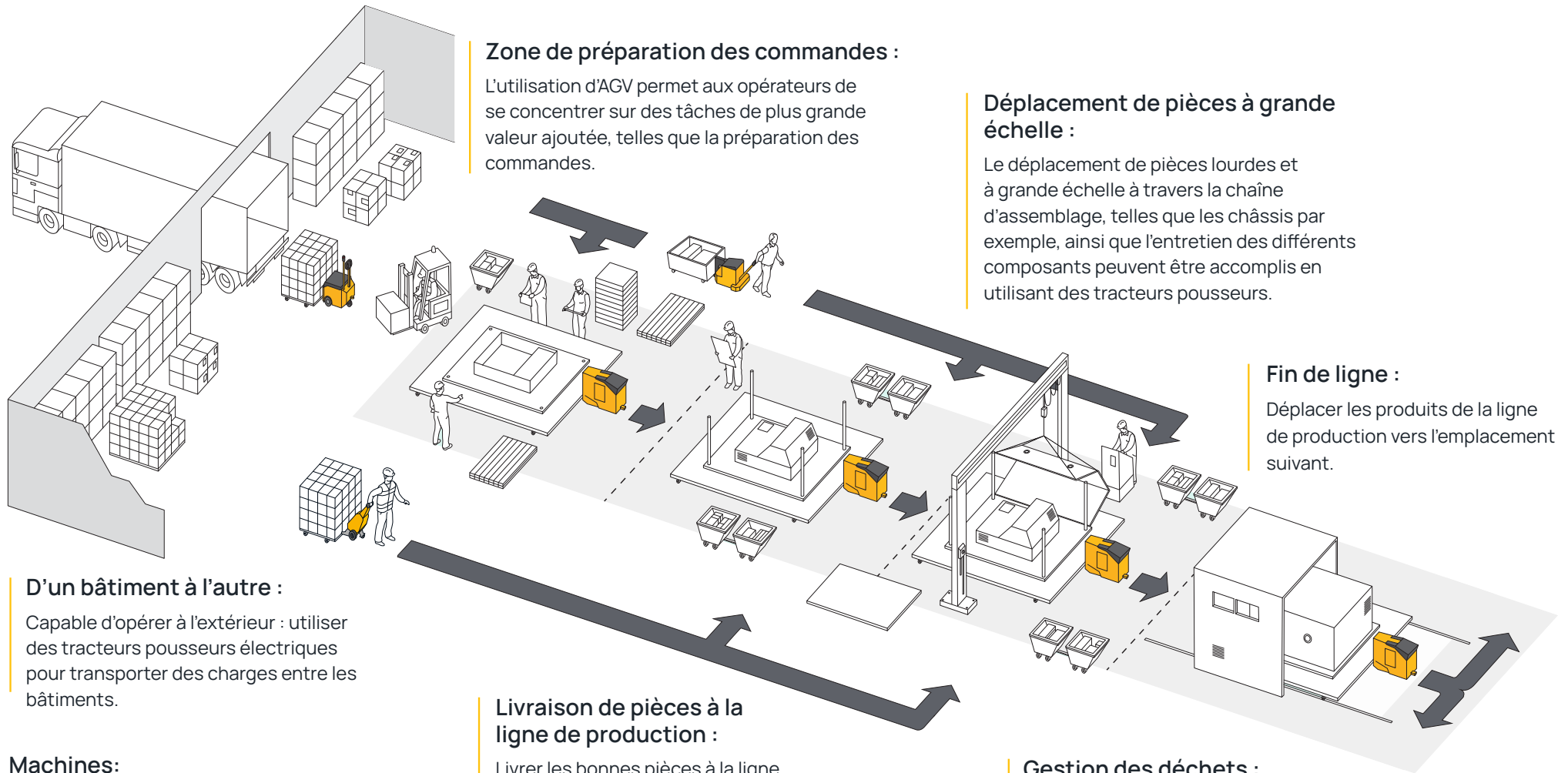
Pousser, tirer et manœuvrer avec facilité, même dans les espaces restreints



Capacité de charge

Déplacer des charges de 70 000 kg et plus

L'utilisation de tracteurs pousseurs



Zone de préparation des commandes :

L'utilisation d'AGV permet aux opérateurs de se concentrer sur des tâches de plus grande valeur ajoutée, telles que la préparation des commandes.

Déplacement de pièces à grande échelle :

Le déplacement de pièces lourdes et à grande échelle à travers la chaîne d'assemblage, telles que les châssis par exemple, ainsi que l'entretien des différents composants peuvent être accomplis en utilisant des tracteurs pousseurs.

Fin de ligne :

Déplacer les produits de la ligne de production vers l'emplacement suivant.

D'un bâtiment à l'autre :

Capable d'opérer à l'extérieur : utiliser des tracteurs pousseurs électriques pour transporter des charges entre les bâtiments.

Livraison de pièces à la ligne de production :

Livrer les bonnes pièces à la ligne de production au bon moment.

Gestion des déchets :

Retirer les déchets de la chaîne de production pour les traiter à l'aide d'un AGV afin d'optimiser le travail des opérateurs.

Machines:



SmartMover



MasterTug AGV



MasterTug



PowerSteered

Gamme de produits

SmartMover



Jusqu'à 2 000 kg



Des timons électriques compacts et puissants pour éliminer la manutention manuelle.

Déplacez facilement des charges sur roues pesant jusqu'à 2 000 kg et 8 000 kg sur rails avec la gamme SmartMover.

Permettant de pousser, de tirer et de diriger sans effort, le SmartMover améliore la sécurité, supprime la manutention manuelle et accroît l'efficacité opérationnelle.

Bénéficiez d'une grande polyvalence grâce aux différentes options d'attaches disponibles, notamment la pince hydraulique qui assure une sécurité totale de la charge.

Gamme SmartMover

Modèle de machine	Charge maximale (sur roues sur rails)	Distance maximale (par charge)	Temps de charge (chargeur externe)
SM100 TOW	500 kg 2.000kg	15,1 km	4 hrs 30 mins
LM100	1.000 kg 4.000kg	9,3 km	4 hrs 30 mins
SM100+	1.200 kg 4.800 kg	7,7 km	4 hrs 30 mins
SM200+	2.000 kg 8.000 kg	4,2 km	5 hrs 30 mins



Gamme de produits

MasterTug



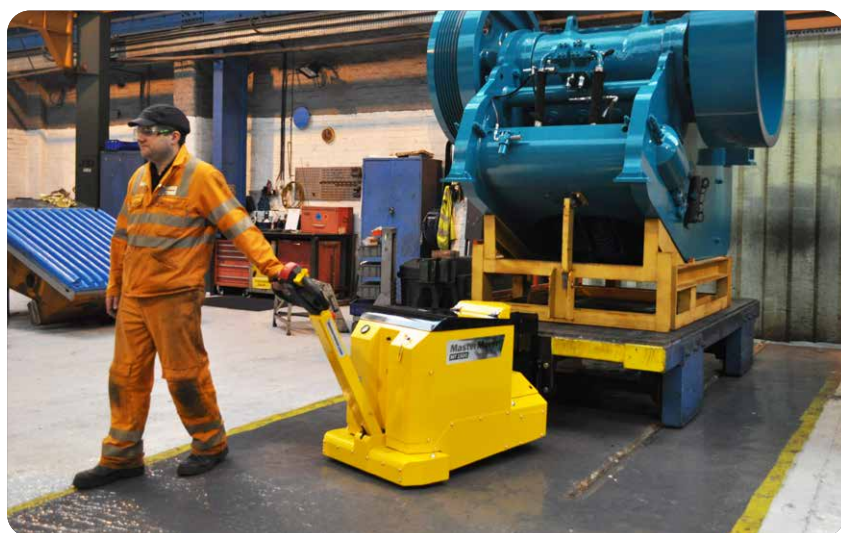
Jusqu'à 20 000 kg



Tracteurs pousseurs électriques compacts et puissants pour un contrôle maximal.

La gamme MasterTug offre une grande maniabilité lors du déplacement de charges lourdes sur roues pouvant peser jusqu'à 20 000 kg et 80 000 kg sur rails. Grâce à la technologie innovante de transfert de poids, la gamme MasterTug peut déplacer des charges lourdes tout en conservant un encombrement très réduit. Sa conception fait de la gamme MasterTug un outil parfait pour travailler dans des espaces restreints et faciliter des mouvements précis.

Les performances élevées du MasterTug permettent aux opérateurs de pousser, de tirer et de diriger des charges à l'intérieur, à l'extérieur et dans les pentes, avec un contrôle total.



Gamme MasterTug

Modèle de machine	Charge maximale (sur roues sur rails)	Distance maximale (par charge)	Temps de charge (chargeur externe)
MT200	2.000 kg 8.000 kg	10,6 km	3 hrs 45 mins
MT300+	3.000 kg 12.000 kg	11,7 km	5 hrs
MT400+	4.000 kg 16.000 kg	12,2 km	7 hrs
MT600+	6.000 kg 24.000 kg	8,4 km	7 hrs
MT800+	8.000 kg 32.000 kg	11,7 km	6 hrs
MT1000+	10.000 kg 40.000 kg	9,5 km	6 hrs
MT1200+	12.000 kg 48.000 kg	8 km	6 hrs
MT1500+	15.000 kg 60.000 kg	6,5 km	9 hrs
MT2000+	20.000 kg 80.000 kg	5,1 km	7 hrs



Gamme de produits

MasterTow



Jusqu'à 20 000 kg

aircamo



Des tracteurs pousseurs électriques faciles à utiliser pour améliorer la sécurité.

Les puissants tracteurs pousseurs électriques MasterTow permettent de déplacer sans effort jusqu'à 20 000 kg sur roues et 80 000 kg sur rails avec un contrôle total. Ils sont disponibles avec et sans radiocommande, ainsi qu'en version automatisée (AGV).

La gamme de tracteurs pousseurs électriques MasterTow est parfaitement adaptée à la traction de charges sur roues pesant jusqu'à 20 000 kg. La gamme utilise son propre poids pour fournir une traction constante, permettant le déplacement sans effort des charges à l'intérieur, à l'extérieur et en pente.

Elle est disponible en version radiocommandée, pour une visibilité maximale de l'opérateur, et en version autonome (AGV), pour un retour sur investissement, une sécurité et une efficacité maximums.



Gamme MasterTow

Modèle de machine	Charge maximale (sur roues sur rails)	Distance maximale (par charge)	Temps de charge (chargeur externe)
TOW200	2.000 kg 8.000 kg	16,6 km	5 hrs 30 mins
TOW300	3.000 kg 12.000 kg	11,8 km	5 hrs 30 mins
TOW600	6.000 kg 24.000 kg	8,5 km	7 hrs 30 mins
TOW600 ES	6.000 kg 24.000 kg	8,5 km	7 hrs 30 mins
TOW800 ES	8.000 kg 32.000 kg	6,5 km	8 hrs 30 mins
TOW1000 ES	10.000 kg 40.000 kg	10,2 km	7 hrs 30 mins
TOW1200 ES	12.000 kg 48.000 kg	8,6 km	7 hrs 30 mins
TOW1500 ES	15.000 kg 60.000 kg	6,9 km	7 hrs 30 mins
TOW2000 ES	20.000 kg 80.000 kg	5,9 km	8 hrs 30 mins



Gamme de produits

PowerSteered



Jusqu'à 70 000 kg



Déplacement sûr et efficace des semi-remorques

La gamme PS permet à un seul opérateur de déplacer des charges jusqu'à 70 000 kg sur roues avec une seule machine grâce à une radiocommande. Celle-ci permet de contrôler les mouvements, ainsi, l'opérateur peut s'éloigner de la charge pour prendre le point de vue idéal, ce qui optimise la sécurité.

Les tracteurs pousseurs électriques PS sont disponibles avec la technologie MultiLink, qui permet à plusieurs unités de fonctionner ensemble en copie sous le contrôle d'un seul opérateur. Cette technologie permet de combiner les puissances et de bénéficier d'une grande maniabilité. De plus, les machines PS sont également disponibles en version AGV maximisant ainsi le retour sur investissement, la sécurité et l'efficacité opérationnelle.

Gamme PowerSteered

Modèle de machine	Charge maximale (sur roues sur rails)	Distance maximale (par charge)	Temps de charge (chargeur externe)
PS800+	8.000 kg 32.000 kg	11,7 km	8 hrs
PS3000+	30.000 kg 120.000 kg	4 km	6 hrs
PS7000+	70.000 kg 280.000 kg	5 km	8 hrs



Gamme de produits

AllTerrain



Jusqu'à 5 000 kg



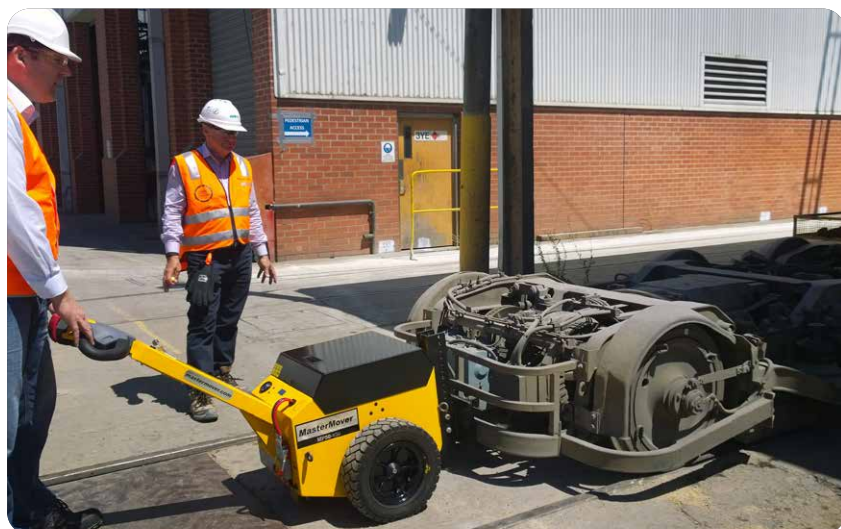
De puissantes performances dans les environnements les plus difficiles

La gamme AllTerrain permet de déplacer en toute sécurité des charges lourdes sur roues pesant jusqu'à 5 000 kg sur roues et 80 000 kg sur rails. Dotée d'une conception intuitive, cette gamme permet à un seul opérateur de pousser et de tirer facilement des charges sans effort physique. Avec une conception axée sur la durabilité et les performances, même dans des environnements difficiles, la gamme AllTerrain peut fonctionner à l'extérieur sur un sol rugueux et en pente.

La radiocommande est disponible en option pour améliorer la visibilité et la facilité de pousser et de tirer des charges lourdes lors de mouvements linéaires.

Gamme AllTerrain

Modèle de machine	Charge maximale (sur roues sur rails)	Distance maximale (par charge)	Temps de charge (chargeur externe)
ATT400+	5.000 kg 40.000 kg	12,1 km	8 hrs 15 mins
ATP400	5.000 kg 80.000 kg	12,1 km	8 hrs 15 mins
MP400	5.000 kg 80.000 kg	13,4 km	7 hrs 30 mins



Gamme de produits

Trailer Moving System



Jusqu'à 20 000 kg



Déplacement sûr et efficace des semi-remorques

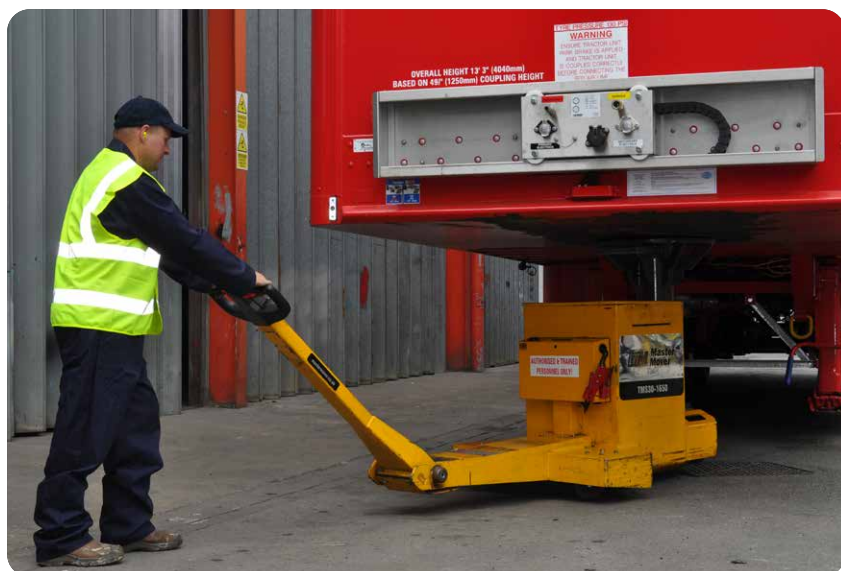
Le TMS est spécialement conçu pour déplacer des semi-remorques pesant jusqu'à 20 000 kg. Qu'il s'agisse de semi-remorques articulées, plateaux ou surbaissées, la gamme TMS permet de déplacer sans effort les semi-remorques lourdes à l'intérieur, à l'extérieur et en pente.

Entièrement électrique et sans CACES, le TMS permet d'éviter les goulets d'étranglement dans les dépôts de distribution comme dans les entreprises de transport de marchandises et les fabricants.

Doté d'un attelage sellette universel, le TMS se fixe en toute sécurité sur n'importe quelle semi-remorque.

Gamme Trailer Moving System

Modèle de machine	Charge maximale (sur roues sur rails)	Distance maximale (par charge)	Temps de charge (chargeur externe)
TMS1100+	11.000 kg 44.000 kg	8,4 km	6 hrs
TMS2000+	20.000 kg 80.000 kg	6,3 km	6 hrs



Gamme de produits

MasterHandler



Jusqu'à 4 000 kg



Manœuvrabilité maximale des charges dotées de roues entièrement pivotantes

La gamme MasterHandler est spécialement conçue pour assurer le déplacement contrôlé de charges pesant jusqu'à 4 000 kg et équipées de roues pivotantes.

Doté d'une conception unique axée sur un contrôle maximal, le MasterHandler permet aux opérateurs de diriger et de positionner facilement des charges lourdes qu'il serait habituellement compliqué de manipuler de manière contrôlée.

Avec des pieds de support réglables disponibles pour fournir un point fixe et précis, le MasterHandler fournit une solution clé en main pour le déplacement de charges dotées de roues pivotantes.

Gamme MasterHandler

Modèle de machine	Charge maximale (sur roues sur rails)	Distance maximale (par charge)	Temps de charge (chargeur externe)
MH400+	4,000 kg 16.000 kg	9,2 km	5 hrs 30 mins



Gamme de produits

Acier inoxydable



Jusqu'à 15 000 kg



Des solutions compactes en acier inoxydable pour maximiser la sécurité

La gamme de tracteurs pousseurs en acier inoxydable offre le même niveau de performance que nos modèles en époxy, mais avec la particularité de pouvoir être utilisés en toute sécurité et en toute sérénité dans les environnements stériles. Qu'il s'agisse d'une salle blanche pharmaceutique ou d'une usine agroalimentaire, nos tracteurs pousseurs électriques en acier inoxydable éliminent la manutention manuelle et améliorent l'efficacité opérationnelle sans compromettre la propreté de votre installation.

Fabriqués en acier inoxydable 316 de haute qualité et dotés d'un indice de protection allant jusqu'à IP55, les tracteurs pousseurs électriques en inox sont parfaitement adaptés aux exigences rigoureuses des salles propres. Ces machines peuvent déplacer jusqu'à 15 000 kg sur roues, ce qui vous garantit de puissantes performances.



Gamme en acier inoxydable



Modèle de machine	Charge maximale (sur roues sur rails)	Distance maximale (par charge)	Temps de charge (chargeur externe)
SM100+ SS	1.200 kg 4.800 kg	7,7 km	4 hrs 30 mins
SM200+ SS	2.000 kg 8.000 kg	5,3 km	7 hrs
TOW200 SS	2.000 kg 8.000 kg	16,6 km	5 hrs 30 mins
TOW300 SS	3.000 kg 12.000 kg	11,8 km	5 hrs 30 mins
MH400+ SS	4.000 kg 16.000 kg	9,2 km	5 hrs 30 mins
MT5/400+ SS	4.000 kg 16.000 kg	12,4 km	8 hrs 15 mins
MT20/800+ SS	8.000 kg 32.000 kg	11,7 km	6 hrs
MT20/960+ SS	10.000 kg 40.000 kg	9,5 km	6 hrs
MT20/1200+ SS	12.000 kg 48.000 kg	8 km	6 hrs
MT20/1500+ SS	15.000 kg 60.000 kg	6,5 km	6 hrs



Gamme de produits

Véhicules à guidage automatique (AGV)

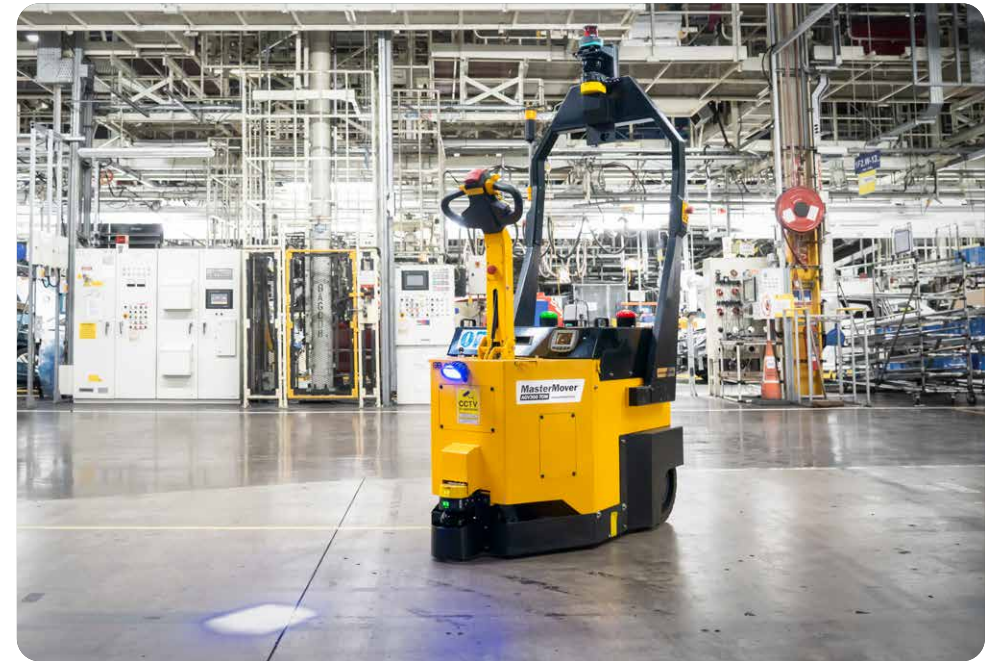


Solutions autonomes de déplacement de charges

Les véhicules à guidage automatique (AGV) ont la capacité de transformer l'efficacité opérationnelle dans le secteur industriel.

Dotés des meilleures technologies de navigation et de sécurité du marché, les AGV suppriment le besoin de recourir à des opérateurs et assurent le déplacement des charges dans les délais fixés, à chaque fois.

En outre, les opérateurs ne sont pas exposés aux blessures dues à la manutention manuelle et peuvent consacrer plus de temps à des tâches plus importantes et à plus forte valeur ajoutée.



Notre gamme AGV



MasterHandler AGV

Capacité de charge :
Jusqu'à 6.000 kg

Type :
AGV pour traction et poussée



FlatBed AGV

Capacité de poids :
+ 10.000 kg

Type :
AGV pour charge unique



MasterTow AGV

Capacité de charge :
Jusqu'à 20.000 kg

Type :
AGV pour traction



PowerSteered AGV

Capacité de charge :
70.000 kg

Type :
AGV pour charges lourdes

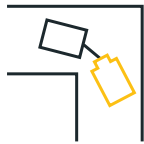


Solutions sur mesure

Capacité de poids :
Sur mesure

Type d'AGV :
Sur mesure

Les avantages de la technologie AGV



Sécurité maximale

Les AGV détectent les risques et les dangers et prennent les mesures qui adéquates.



Pas d'erreur humaine

Les AGV permettent d'éliminer l'erreur humaine, puisqu'ils s'arrêtent automatiquement en cas de détection d'un risque.



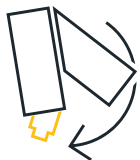
Fonctionnement 24h/24 et 7j/7

Grâce à des batteries interchangeables et à des options de recharge multiples, les AGV peuvent fonctionner 24h/24 et 7j/7, contribuant ainsi à la sécurité des lieux.



Meilleure répartition des effectifs

Les AGV se chargent des tâches manuelles lourdes et assurent un meilleur retour sur investissement en permettant aux opérateurs de consacrer plus de temps à des tâches à plus forte valeur ajoutée.



Précision constante

Les AGV garantissent la répétition des mouvements et la précision, ce qui est essentiel dans les industries manufacturières pour assurer la sécurité de l'environnement.



Meilleure efficacité

Les AGV exécutent les tâches à temps et à la vitesse optimale, plus rapidement que si elles étaient effectuées manuellement.



Étude de cas

L'AGV au cœur du processus de production chez Toyota Motor Manufacturing

Avant

- Chauffeur de tracteur transportant des portes arrière en résine ans les deux sens
- Utilisation inefficace des ressources
- Une tâche sans valeur ajoutée dans le cadre d'une production au plus juste

Après

- TOW300 AGV automatisant entièrement le processus
- Fonctionnement 24h/24 et 7j/7 et intégration fluide aux systèmes de production
- Efficacité accrue et meilleure utilisation des ressources humaines

Industrie

Aéronautique et aérospatiale



Mouvement de précision de charges de grande valeur

Les entreprises mondiales de la fabrication et maintenance aéronautique font confiance aux tracteurs pousseurs électriques MasterMover pour obtenir un contrôle total lors du déplacement de charges lourdes et de grande valeur.

Qu'il s'agisse de la production d'aérostructures, de la maintenance de moteurs aéronautiques ou du déplacement de charges sensibles dans la production militaire, nos tracteurs pousseurs maximisent le contrôle et la manœuvrabilité.

Applications courantes :

- Aérostructures et matériaux composites • Ailes, fuselage et nacelles
- Moteurs aériens, supports et systèmes d'atterrissage en maintenance

Avantages pour l'industrie aérospatiale



Amélioration de la sécurité sur le lieu de travail



Mouvements précis et sûrs



Meilleure efficacité



Contrôle maximal



Industrie

Automobile et industrie lourde



Créer des processus au plus juste pour une meilleure productivité

Les constructeurs automobiles et les fabricants d'équipements lourds utilisent les tracteurs pousseurs électriques MasterMover pour optimiser leurs processus et accroître la flexibilité de leurs ateliers.

Qu'il s'agisse de la livraison de pièces sur la ligne de production ou du transfert de sous-ensembles lourds, les tracteurs pousseurs électriques optimisent l'efficacité de la production et réduisent les coûts et les temps d'arrêt.

Applications courantes :

- Caisses en blanc
- Sous-ensembles
- Groupes motopropulseurs
- Outils de presse et moules

Avantages pour l'industrie automobile et l'industrie lourde



Sécurité accrue sur le lieu de travail



Mouvements en juste à temps en faveur de la sécurité



Amélioration de l'efficacité



Contrôle maximal



Industrie

Énergie et pétrochimie



Des solutions évolutives pour un meilleur avenir de l'énergie



Dans le secteur de l'énergie, les équipements de manutention doivent pouvoir fonctionner dans les conditions les plus difficiles.

Les tracteurs pousseurs réduisent les risques d'accident et offrent une manœuvrabilité maximale, même dans les environnements dangereux. Ils assurent des mouvements sûrs et contrôlés dans les secteurs de l'énergie éolienne, pétrolière et nucléaire.

Typical applications:

- Systèmes sous-marins
- Pales d'éoliennes
- Paliers et outillage
- Tubes et pompes

Avantages pour l'industrie de l'énergie



Contrôle maximal



Sécurité accrue



Plus grande flexibilité



Zéro émission



Industrie

Installations et gestion des déchets



Augmenter la sécurité des collaborateurs dans la gestion des installations

Les tracteurs pousseurs électriques éliminent la manutention manuelle, améliorent la sécurité sur le lieu de travail et augmentent la productivité dans la gestion des installations.

Ces machines permettent de déplacer en toute sécurité des charges sur roues telles que des bennes à ordures, des Rolls et des chariots à linge. Les tracteurs pousseurs réduisent les risques de blessures du personnel en éliminant la manutention manuelle.

Applications courantes :

- Roll
- Poubelles
- Conteneurs alimentaires
- Chariots à linge

Avantages pour la gestion des installations



Élimination de la manutention manuelle



Amélioration de la sécurité



Augmentation de la productivité



Réduction des absences du personnel



Industrie

Agroalimentaire



Suppression de la manutention manuelle dans l'industrie agroalimentaire



Les entreprises du secteur agroalimentaire sont constamment à la recherche de moyens innovants pour améliorer l'efficacité et la sécurité de leurs opérations dans leurs usines.

Les tracteurs pousseurs électriques sont donc privilégiés par ces entreprises pour gérer les flux de production et éliminer la manutention manuelle, maximisant ainsi l'efficacité et réduisant les risques de blessures.



Typical applications:

- Trémies
- bacs Europe & cuves
- Machines de production
- Fours

Avantages pour l'industrie agroalimentaire



Élimination de la manutention manuelle



Amélioration de la sécurité



Augmentation de la productivité



Respect des normes d'hygiène



Industrie

Fabrication et assemblage



Améliorer la sécurité et l'efficacité dans l'industrie manufacturière

Les tracteurs pousseurs électriques aident les fabricants industriels du monde entier à réduire les temps d'arrêt, à améliorer la sécurité et à accroître l'efficacité et la flexibilité opérationnelles.

Qu'il s'agisse d'éliminer la manutention manuelle dans la fabrication du verre ou de réduire les délais d'exécution dans la maintenance ferroviaire, les tracteurs pousseurs électriques sont utilisés pour améliorer la sécurité et l'efficacité.

Applications courantes :

- Moules
- Chariots d'outillage
- Bogies
- Fours
- Chariots de manutention

Avantages pour la fabrication industrielle



Amélioration de la sécurité



Meilleure efficacité



Mouvements précis



Manœuvrabilité maximale



Industrie

Retail, logistique et entreposage



Optimiser l'efficacité, de la préparation des commandes à la livraison

L'optimisation des processus de manutention est une priorité pour de nombreuses entreprises de retail, de logistique et d'entreposage.

En raison de l'augmentation de la demande et de la pénurie de main-d'œuvre, les détaillants adoptent de plus en plus les tracteurs pousseurs électriques pour améliorer la sécurité et maximiser l'efficacité opérationnelle.

Applications courantes :

- Rolls
- Chariots emboîtés
- Trains de chariots

Avantages pour le secteur



Élimination de la manutention manuelle



Amélioration de l'efficacité



Réduction des accidents



Augmentation de la productivité



Industrie

Pharmaceutique et sciences de la vie



Déplacements sûrs et contrôlés de charges et d'équipements fragiles



Pour les entreprises pharmaceutiques, les tracteurs pousseurs électriques en acier inoxydable permettent aux professionnels de manœuvrer en toute sécurité des équipements lourds et de grande valeur dans les salles blanches, éliminant ainsi la manutention manuelle et maximisant l'efficacité de la production.

Qu'il s'agisse de cuves ou de colonnes de chromatographie, les tracteurs pousseurs électriques permettent de maximiser le temps de traitement et d'accélérer les interpostes sans compromettre la sécurité.



Applications courantes :

- Colonnes de chromatographie
- Mélangeurs à usage unique
- Cuves
- Réservoirs et réacteurs

Avantages pour l'industrie pharmaceutique



Amélioration de la sécurité



Optimisation du temps de fonctionnement de l'installation



Meilleure flexibilité



Adapté aux salles blanches



Voir nos tracteurs pousseurs en action...

Si vous souhaitez voir et découvrir comment nos tracteurs pousseurs électriques pourraient être utiles à votre entreprise, contactez-nous :

- Une visite chez un client existant
- Une démonstration à MasterMover
- Une démonstration sur site

Contactez notre équipe dès aujourd'hui.....

mastermover.com



Des mouvements plus sûrs pour Volkswagen

Avant

- Des mouvements manuels de caisses en blanc qui présentaient un risque élevé d'accident
- Le déplacement manuel des charges a détourné le personnel de tâches à valeur ajoutée
- Difficulté à positionner les charges dans les postes de test

Maintenant

- Utilisation d'un MT400+ pour éliminer la manutention manuelle
- Augmentation de l'efficacité et de la productivité du travail
- Positionnement précis des caisses en blanc dans les postes de test exigus



Témoignages

"MasterMover est une entreprise avec laquelle il est agréable de travailler et tous les produits ont fonctionné comme annoncé. Nous déplaçons nos produits lourds avec facilité !

Parker Maccianti, ingénieur en mécanique
Bell-Everman

"Les tracteurs pousseurs nous ont permis de changer la façon dont nous produisons nos unités, rendant l'atelier plus efficace et plus sûr.

Steve Griffiths, directeur du dépôt et de la production
Select Plant Hire

"Depuis que nous avons introduit les tracteurs pousseurs électriques de MasterMover, nous n'avons plus jamais regardé en arrière ! Leur équipement a révolutionné la façon dont nous manipulons les marchandises lourdes".

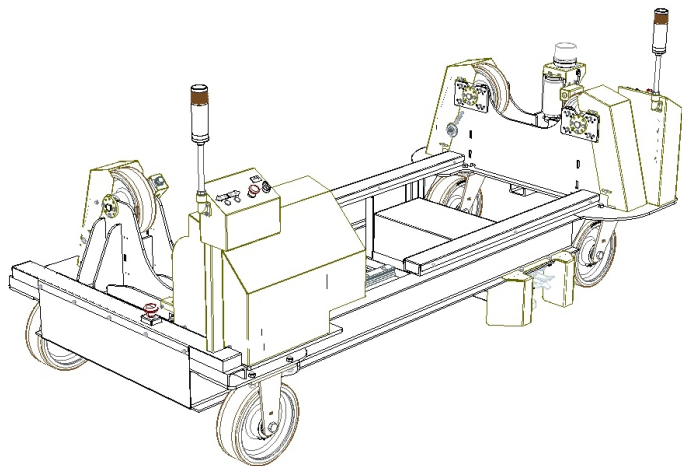
Akiva Brunner, Responsable d'exploitation
BRNS Group

Solutions sur mesure

Conception sur mesure pour des solutions clés en main ou de petites modifications

Qu'il s'agisse d'un attelage sur mesure pour se fixer à votre charge, de modifier nos tracteurs pousseurs pour travailler dans un environnement difficile, ou de concevoir une solution entièrement nouvelle pour votre application, nos ingénieurs peuvent vous aider.

Nous disposons de solides antécédents en matière de solutions sur mesure et, en effet, bon nombre de nos produits ont été conçus à l'origine à partir de projets sur mesure !



Ingénierie sur mesure

Équipe d'ingénierie interne

Du conseil à la fabrication, nos ingénieurs travaillent avec vous pour comprendre vos besoins et créer une solution qui soit toujours à la hauteur de vos attentes.



Assistance internationale

Nous sommes là pour vous aider

Les équipements de manutention et le déplacement de charges lourdes sont notre métier. Notre équipe conçoit et propose des idées autour de vos applications, ce qui vous permet d'évaluer vos options et de bénéficier de conseils de pointe.



Conception par étapes

Processus robustes

Les besoins spécifiques et les solutions sur mesure doivent être mûrement réfléchis. Grâce à un processus éprouvé en 4 étapes, nous travaillons avec vous à chaque étape, en veillant à ce que vos besoins soient compris et satisfaits.



L'innovation au cœur de notre activité

Nous faisons avancer votre charge...

En tant que pionniers des solutions de tracteurs pousseurs électriques, nous continuons à faire évoluer le secteur de la manutention grâce à l'innovation.

Véhicules à guidage automatique (AGV)

Bénéficiez d'un déplacement de charge en toute sécurité avec en plus un fonctionnement entièrement autonome grâce à nos tracteurs pousseurs électriques AGV.

Technologie MultiLink

La technologie MultiLink permet à plusieurs tracteurs pousseurs électriques de la gamme PS de fonctionner en copie, sous le contrôle d'un seul opérateur.

Grande capacité de charge

Nous continuons à être les premiers en matière de capacité de charge. Avec des solutions permettant de déplacer jusqu'à 70 000 kg et plus, vous êtes entre de bonnes mains.

SAV

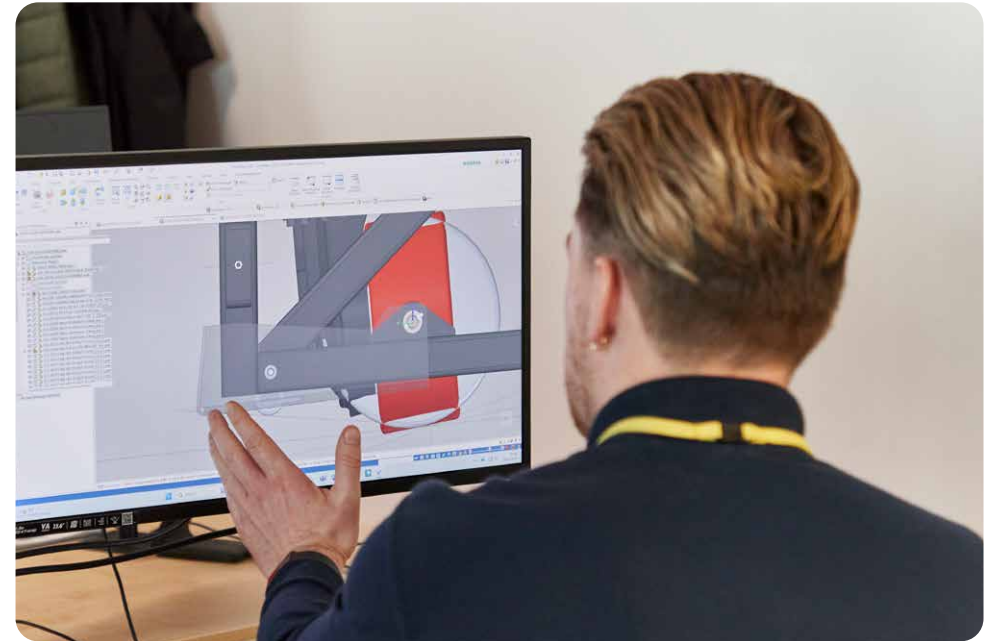
Global technical support

MasterMover dispose d'une équipe SAV internationale, ainsi que d'un réseau mondial de partenaires de service, pour garantir la tranquillité d'esprit lors de l'utilisation de nos machines.

Notre équipe SAV est à votre disposition pour vous fournir une aide rapide et utile en cas de questions, de pannes, de besoin de pièces détachées, de garantie et d'entretien.

Pièces détachées

Les pièces approuvées par le fabricant sont un gage de qualité. En utilisant des pièces authentiques MasterMover, vous bénéficiez d'une compatibilité garantie et d'une qualité supérieure, ce qui maximise la durée de vie et les performances de votre tracteur pousseur électrique.



A propos de MasterMover

Des solutions compactes pour déplacer efficacement les charges lourdes.

Les solutions de manutention MasterMover aident les personnes à déplacer facilement des charges lourdes ou volumineuses, tout en améliorant la sécurité et l'efficacité opérationnelle dans les entreprises du monde entier.

MasterMover®



mastermover.com



Innovation
technique.
Performance
garantie.

MasterMover[®]

mastermover.com